

HANDYTASCHE – CANVAS DUNKLES NATUR

Materialangaben & Tipps zur Umsetzung



Hier seht ihr im Überblick alle relevanten Informationen für den dargestellten Taschen-Typ. Wie die Tasche zugeschnitten und zusammengenäht wird, findet ihr in der allgemeinen Anleitung des Schnittmusters "Handytasche".

Reißverschluss

Reißverschluss Kunststoff
Helles Natur - teilbar

Länge ca. 20 cm



Futter

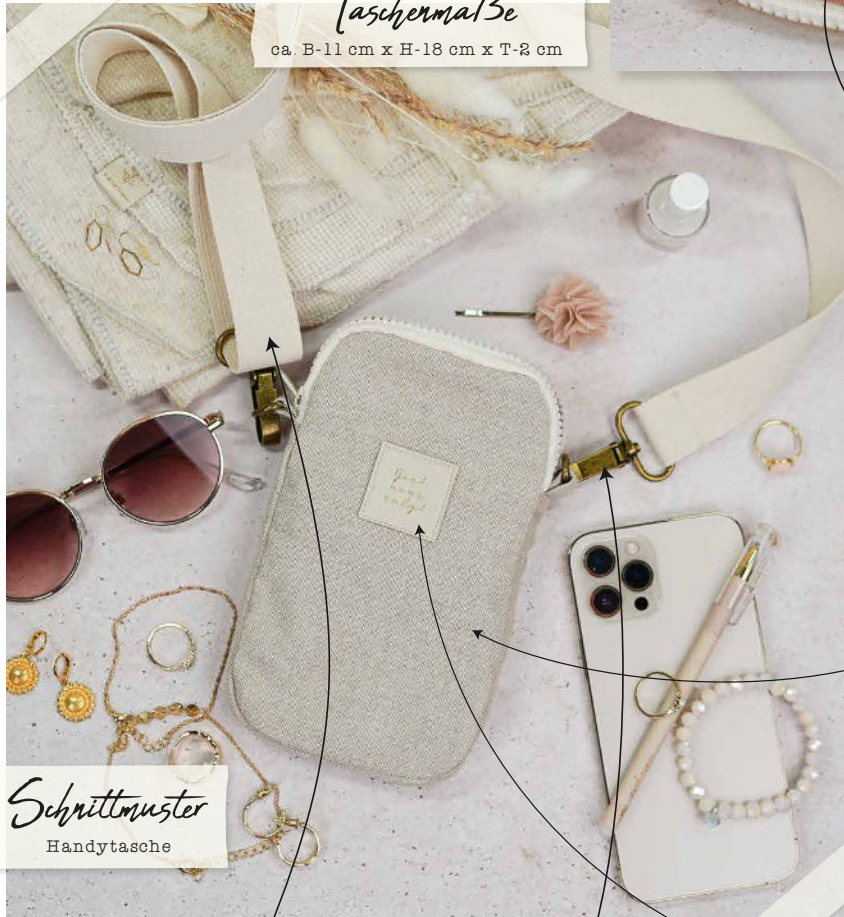
Popeline
Soft Blush Blumen
Helles Natur

Stoffverbrauch max. B-52 cm x H-25 cm



Taschermaße

ca. B-11 cm x H-18 cm x T-2 cm



Einfassen

Für einen sauberen Abschluss, fasst die innenliegenden Kanten entlang der Seiten mit einem Schrägband ein.



Schrägband - 3 m
Soft Blush

Oberstoff

Leichter Canvas in Leinenoptik
Dunkles Natur Melange

Stoffverbrauch: max. B-42 cm x H-25 cm



Schnittmuster

Handytasche

Gurtband

Gurtband Baumwolle
30 mm - Natur

Länge ca. 150 cm

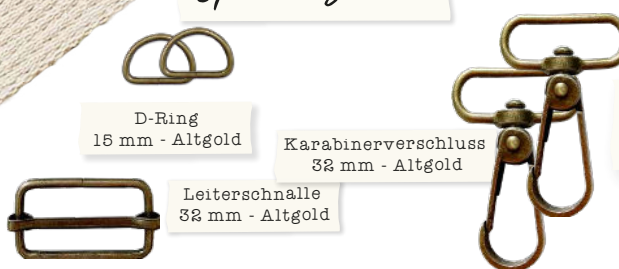


Gurtbandzubehör

D-Ring
18 mm - Altgold

Karabinerverschluss
32 mm - Altgold

Leiterschnalle
32 mm - Altgold



Tipps

Fixiert das Label vor dem Aufnähen mit einem Fixiermarker.



Label
Good news only
White Sand